



L I N H A
L I N E A / L I N E

MAX FORCE

TRACIONÁRIAS
TRACCIÓN / TRACTION

MODELO

MODELO / MODEL

RT 6 250

TENSÃO

TENSIÓN / VOLTAGE

6 VOLTS

BATERIA

BATERÍA / BATTERY

Chumbo Ácido

Inundada de

Ciclo Profundo

Plomo de Acido Inundado

de Ciclo Profundo

Deep Cycle Flooded

Lead Acid



L I N H A
L I N E A / L I N E

MAX FORCE



+ 55 43 3178 6100

bateriasmaxforce.com.br

Rodovia 090 - km 05 - s/n - Área Industrial - Ibiporã/PR - Brasil



ESPECIFICAÇÕES FÍSICAS DO PRODUTO

ESPECIFICACIONES FÍSICAS DEL PRODUCTO

GRUPO (BCI)	DIMENSIONAIS (mm)			PESO (kg) (± 5%)
GRUPO (BCI)	DIMENSIONAL (mm)			WEIGHT (kg) (± 5%)
GRUPO (BCI)	Comprimento (Largo) Length	Largura (Ancho) Width	Altura (Alto) Height	
901	298	180	295	34

ESPECIFICAÇÕES ELÉTRICAS

ESPECIFICACIONES ELÉCTRICAS

RESERVA DE CAPACIDADE MÍNIMA (MIN)	CAPACIDADE NOMINAL (Ah)
RESERVA DE CAPACIDAD MÍNIMA (MIN)	CAPACIDAD NOMINAL (Ah)
MINIMUM CAPACITY RESERVE (MIN)	NOMINAL CAPACITY (Ah)
75A	20h
135	250

• A vida útil da bateria será determinada em razão de sua profundidade de descarga.

• La duración de la batería estará determinada por su profundidad de descarga.
• Battery life will be determined by its depth of discharge(DOD).

INSTRUÇÕES DE CARGA

INSTRUCCIONES DE CARGA

TEMPERATURA DE TRABALHO: 25°C					
	TEMPERATURA DE TRABAJO: 25°C		WORKING TEMPERATURE: 25°C		
Sistema de Tensão (Sistema de Tensión Voltage System)	6 V	12 V	24 V	36 V	48 V
Tensão máxima de carga (Bulk Charge) (Tensión Máxima Bulk Charge)	7,4	14,8	29,6	44,5	59,2
Tensão de carga em flutuação (Float Charge) (Carga flotante Float Charge)	6,5	13,2	26,4	39,5	52,8
Tensão de carga de equalização (Equalize Charge) (Carga de Nivelación Equalization charge voltage)	7,9	15,4	31,0	46,5	62,0

• Não instalar ou recarregar as baterias em compartimentos lacrados e sem ventilação.

• No instale ni recargue las baterias en compartimentos sellados y sin ventilación.
• Do not install or recharge batteries in sealed and non-ventilated compartments.

COMPENSAÇÃO DE TENSÃO

COMPENSACIÓN DE VOLTAJE

ADICIONAR (AGREGAR) ADD	SUBTRAIR (RESTAR) SUBTRACT
0,005 Volts por célula para cada 1°C abaixo de 25°C 0.005 voltios por celda por cada 1°C por debajo de 25°C 0.005 Volts per cell for every 1°C below 25°C	0,005 Volts por célula para cada 1°C acima de 25°C 0.005 voltios por celda por cada 1°C por encima de 25°C 0.005 Volts per cell for every 1°C above 25°C

AUTO DESCARGA

AUTODESCARGA

De 5 a 15% por mês dependendo das condições de temperatura de armazenagem
De 5% a 15% por mes dependiendo de las condiciones de temperatura de almacenamiento
From 5% to 15% per month depending on storage temperature conditions

ESTADO DE CARGA

ESTADO DE CARGA

RELAÇÃO DE TENSÃO E DENSIDADE		
RELACIÓN DE TENSION Y DENSIDAD		VOLTAGE X DENSITY
Percentual de carga (%) Porcentaje de carga (%) Charge Percentage (%)	Densidade (g/ml) Densidad (g/ml) Density (g / ml)	Tensão (V) Tensión (V) Voltage (V)
100	1,280	6,36
90	1,260	6,30
80	1,240	6,24
70	1,220	6,18
60	1,190	6,09
50	1,170	6,03
40	1,150	5,97
30	1,120	5,88
20	1,100	5,82
10	1,080	5,76

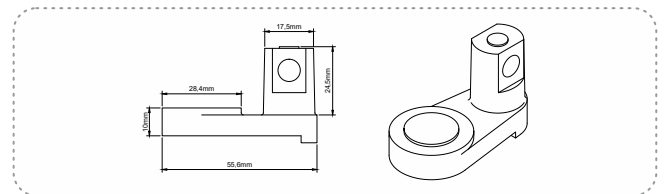
As Baterias Max Force são projetadas para uso máximo até 20% do estado de carga.

Las baterias Max Force están diseñadas para un uso máximo con hasta 20% de carga. Max Force Batteries are designed for maximum use at up to 20% of state of charge (SOC).

TIPO DE TERMINAL

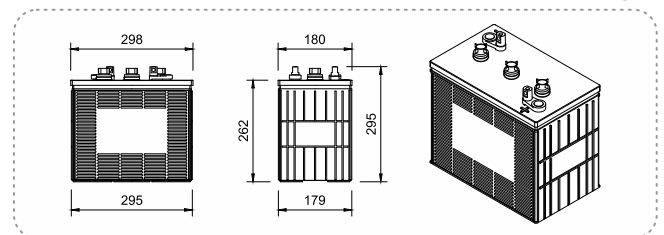
CONFIGURACIÓN DEL TERMINAL

T-02 Polo universal com furo
T-02 Polo universal con hoyo / T-02 Universal Terminal



DIMENSÕES

DIMENSIONES



GRÁFICOS DE PERFORMANCE

GRÁFICOS DE DESEMPEÑO

